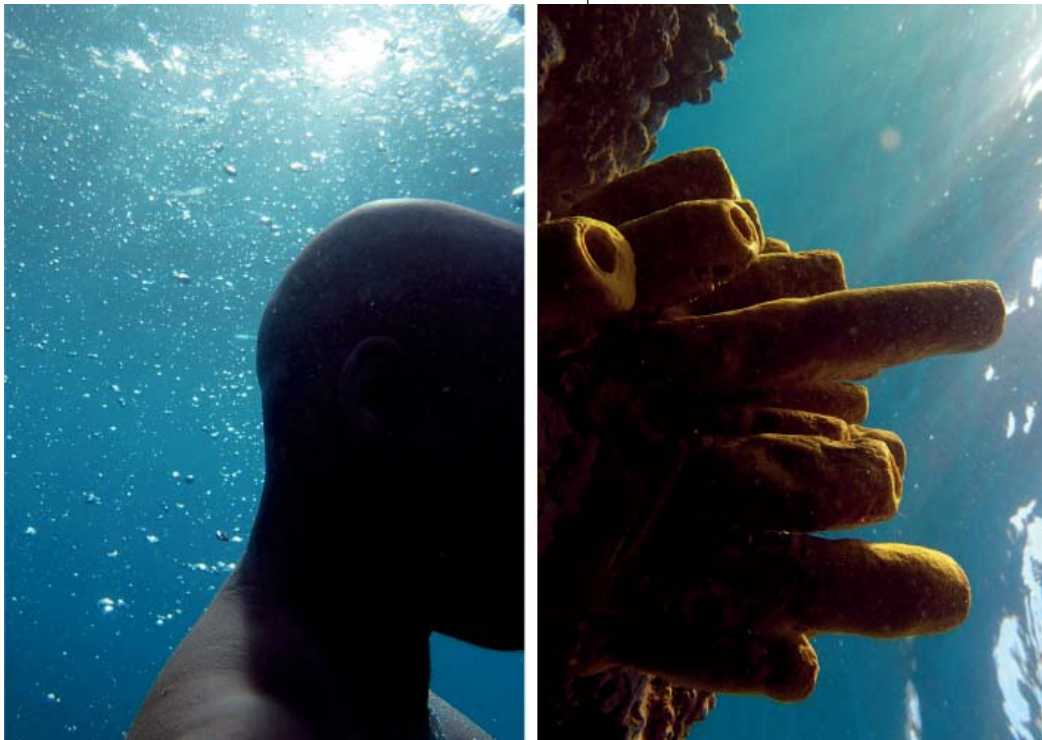


# FONDATION CLÉMENT

## DOSSIER DE PRESSE

**VISIONS ARCHIPÉLIQUES**  
**PORTRAITS PHOTOGRAPHIQUES DE LA CARAÏBE**  
EXPOSITION COLLECTIVE  
COMMISSARIAT DOMINIQUE BREBION  
14 OCTOBRE - 1<sup>ER</sup> DÉCEMBRE  
LA SALLE CARRÉE - LA CUVERIE



NADIA HUGGINS | Fighting the Currents III, from the «Transformations» series. dyptich

Fondation d'entreprise de GBH, la Fondation Clément occupe une place singulière dans le paysage culturel martiniquais. Installée au sein de l'Habitation Clément, maison de rhum centenaire classée monument historique, elle est active depuis vingt-cinq ans sur le plan patrimonial à travers la sauvegarde et la mise en valeur de l'architecture créole traditionnelle.

**« Visions archipéliques est un voyage  
dans la diversité de la photographie  
contemporaine caribéenne »**

**Dominique Brebion, commissaire**

# FONDATION CLÉMENT

## DOSSIER DE PRESSE



Anabell Guerrero (Venezuela)  
Femme guajira avec waireñas/série Totems à la frontière  
Triptyque, 280 x 63,5 cm, 2001

### I. PRÉSENTATION DE L'EXPOSITION

L'exposition *Visions archipéliques* est née du désir de combler une lacune, comme une amorce de rééquilibrage avec pour objectif de valoriser la création photographique de Martinique et de la connecter avec celle de la Caraïbe dans son ensemble. L'inventaire des pratiques photographiques les plus répandues en Caraïbe a révélé la prévalence du portrait. *Visions archipéliques* est un état des lieux plus qu'une prospective, sans prétention à l'exhaustivité. L'exposition révèle comment, par petites touches, chaque photo participe de la construction d'une image globale de la région Caraïbe.

Les œuvres de la première salle restent centrées sur la représentation fidèle des traits d'un visage ou de la singularité d'un être humain, que ce soit comme élément d'un groupe social ou comme expression d'une individualité en lien avec son lieu de vie. Elles correspondent à la définition canonique du portrait. Cependant, des artistes contestent parfois ces canons photographiques en fragmentant et déstructurant le visage.

La seconde salle propose une approche post-moderne. La photographie permet ici d'interroger le genre, l'ethnie, l'orientation sexuelle, de déconstruire des stéréotypes sociaux ou de porter une contestation politique ou écologique. Ce qui prime, c'est la problématique posée par l'artiste à travers la mise en scène de son propre corps plus que le reflet fidèle d'une individualité.

Dans cet ensemble, quelques œuvres questionnent les frontières du portrait et les limites de la photographie.

# FONDATION CLÉMENT

## DOSSIER DE PRESSE

### II. LES ARTISTES

EWAN ATKINSON  
[www.ewanatkinson.com](http://www.ewanatkinson.com)

JEAN-MICHEL ANDRÉ  
[www.jm-andre.com](http://www.jm-andre.com)

JEAN-BAPTISTE BARRET  
[www.jbbarret-photographe.net](http://www.jbbarret-photographe.net)

STEEVE BAURAS  
[cargocollective.com/steevebauras](http://cargocollective.com/steevebauras)

ERNEST BRELEUR  
[www.ernestbreleur.net](http://www.ernestbreleur.net)

JEAN-PHILIPPE BRELEUR  
[www.jeanphilippebreleur.com](http://www.jeanphilippebreleur.com)

ROBERT CHARLOTTE  
[rcharlottecrs.wixsite.com](http://rcharlottecrs.wixsite.com)

JAMES COOPER

SUSAN DAYAL  
[susandayal.blogspot.com](http://susandayal.blogspot.com)

POLIBIO DIAZ  
[www.polibiodiaz.com.do](http://www.polibiodiaz.com.do)

MUJESIRA ELEZOVIC  
<http://www.photography-now.com/artist/mujesira-elezovic>

GILLES ÉLIE-DIT-COSAQUE  
[www.lamaisongarage.fr](http://www.lamaisongarage.fr)

PEDRO FARÍAS-NARDI  
[fariasnardi.fotovisura.com](http://fariasnardi.fotovisura.com)

DINO FEIGENSPAN

ÉLISE FITTE-DUVAL  
[elisefi.tteduval.wix.com/photo](http://elisefi.tteduval.wix.com/photo)

GERARD H. GASKIN  
[www.gerardhgaskin.com](http://www.gerardhgaskin.com)

ANABELL GUERRERO  
[www.anabellguerrero.com/fr](http://www.anabellguerrero.com/fr)

NADIA HUGGINS  
[www.nadiahuggins.com](http://www.nadiahuggins.com)

MARLON JAMES  
[www.marlonjamesphotography.com](http://www.marlonjamesphotography.com)

JEAN-LUC DE LAGUARIGUE  
[www.delaguarigue.com](http://www.delaguarigue.com)

O'NEIL LAWRENCE  
[www.oneillawrence.com](http://www.oneillawrence.com)

JOSHUA LUE CHEE KONG

OLIVIA MC GILCHRIST  
[oliviamcgilchrist.com](http://oliviamcgilchrist.com)

EBONY G. PATTERSON  
[ebonygpatterson.com](http://ebonygpatterson.com)

SHIRLEY RUFIN

KELLY SINNAPAH MARY  
[kellysinnapahmary.wixsite.com/kelly-sinnapah-mary](http://kellysinnapahmary.wixsite.com/kelly-sinnapah-mary)

ALEX SMAILES  
[alexsmailles.com](http://alexsmailles.com)

STACEY TYRELL  
[www.staceytyrell.com](http://www.staceytyrell.com)

# FONDATION CLÉMENT

## DOSSIER DE PRESSE

### III. LES ÉVÈNEMENTS

#### **DIMANCHE 16 OCTOBRE - 10H** **Visite commentée par Dominique Brebion** **en présence des photographes.**

Dominique Brebion commissaire de l'exposition, présentera le travail des artistes. Cette visite est l'occasion d'échanger avec les photographes sur leur pratique.

#### **Dominique Brebion**

Diplômée de l'École Supérieure de Journalisme (Paris) et titulaire d'un DEA de lettres, Dominique Brebion a été conseillère pour les arts plastiques à la Direction des Affaires Culturelles de Martinique (Ministère de la Culture). Elle est actuellement commissaire indépendante et critique d'art, présidente de la section Aica Caraïbe du Sud. Elle est l'auteur de nombreuses publications dans des revues ou des ouvrages collectifs de la Caraïbe : Arte Sur , Artcronica , Arc Magazine, Small Axe, Calabash, Curating in the Caribbean...

#### **DIMANCHE 20 NOVEMBRE - 10H** **Conférence par Catherine Thiollier**

# FONDATION CLÉMENT

## DOSSIER DE PRESSE

### IV. VISUELS DISPONIBLES POUR LA PRESSE

**OLIVIA MC GILCHRIST** | *(whitey)*  
*Fern Gully* | 68 x 101.5 cm |  
2013



**JEAN-PHILIPPE BRELEUR** | *Sans titre*, série Entretiens | 50 x 75 cm |1995



**STACEY TYRELL** | *Bonnie, 35yrs. and Twins Lara and Maisie, 9yrs.*, from the Backra Bluid series |76 x 101.5 cm|2011



**KELLY SINNAPAH MARY** |  
*Hotmilk*|71 X 126 cm|2016



**EWAN ATKINSON** |  
*Bubalupse/Mother Sally : private audition*  
Diptyque | 150 x 100 cm|2013



### INFORMATIONS PRATIQUES ET CONTACTS

**HORAIRES**  
9h à 18h30, dernière entrée à 17h

**ACCÈS**  
Dans le bourg du François prendre la RD 6 en direction du Saint-Esprit. Entrée sur la gauche à deux kilomètres.

Les activités de la Fondation Clément sont en accès libre.

**RENSEIGNEMENTS**  
[www.fondation-clement.org](http://www.fondation-clement.org)  
[facebook.com/fondationclement](https://facebook.com/fondationclement)  
Tel : 05 96 54 75 51

**CONTACTS PRESSE**  
Régine Bonnaire,  
Fondation Clément  
05 96 54 75 47  
06 96 22 85 88  
Courriel : [regine.bonnaire@gbh.fr](mailto:regine.bonnaire@gbh.fr)